



T-Mobile Thuis e-mail instellen in Microsoft Mail (Windows 10)

Stap 1

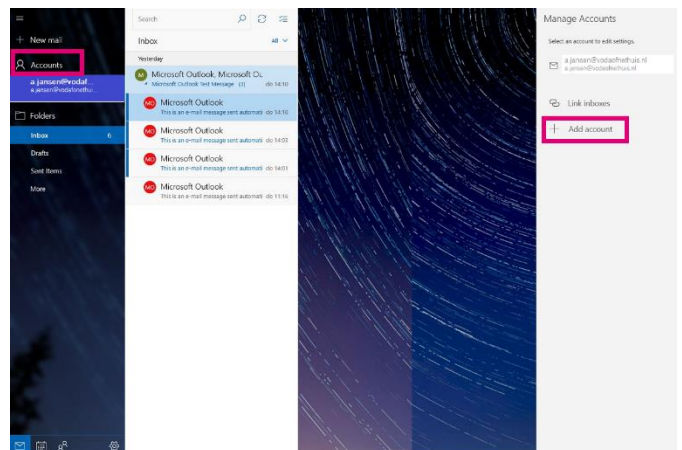
Klik linksonder in beeld op het Windows logo. Klik in het menu welke zich opent op de Mail tegel.



Stap 2

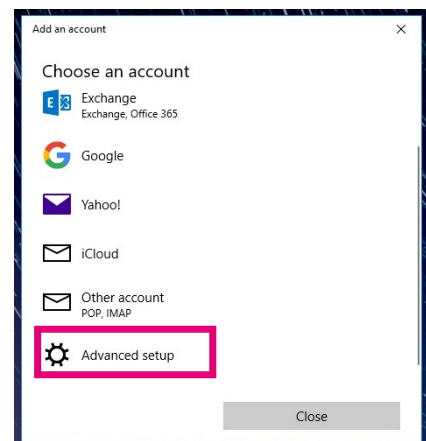
Klik nadat de Mail app zich heeft geopend, links in het menu op de optie 'Accounts'.

Aan de rechterzijde verschijnt het Instellingen scherm, klik hier op 'Account toevoegen'.



Stap 3

Er opent een nieuw scherm 'Add an account'. Scrol hier helemaal naar beneden en klik op de optie 'Geavanceerde configuratie'.



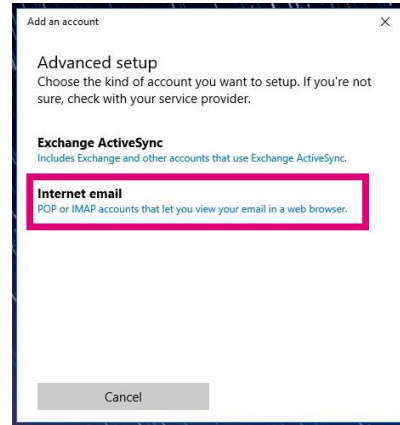
Ga verder op de volgende pagina.



Stap 4

Er opent een nieuw scherm.

Kies hier voor de optie 'Internet e-mail'.



Stap 5

Er opent een nieuw scherm.

- Vul bij 'Accountnaam' een naam in naar eigen voorkeur.
- Bij 'Uw naam' vul je je naam in zoals je wilt dat afzenders deze zien.
- Server voor binnenkomende e-mail is: imap.vodafonehuis.nl
- Selecteer het accounttype 'IMAP4'.
- De gebruikersnaam is je nieuwe @t-mobilehuis.nl e-mailadres.
- Vul bij 'Wachtwoord' je wachtwoord in.
- De server voor uitgaande e-mail (SMTP) is: smtp.t-mobilehuis.nl

Internet-e-mailaccount

Accountnaam
T-Mobile Thuis

Uw naam
Voornaam Achternaam

Uw berichten worden met deze naam verzonden.

Server voor binnenkomende e-mail
imap.t-mobilehuis.nl

Accounttype
IMAP4

Wachtwoord
••••••••

Server voor uitgaande e-mail (SMTP)
smtp.t-mobilehuis.nl

Annuleren Aanmelden

Stap 6

Als je omlaag scrolt, krijg je enkele opties te zien.

Selecteer hier een vinkje bij alle vier opties:

- Op de server voor uitgaande e-mail is authenticatie vereist.
- Zelfde accountgegevens gebruiken voor verzenden van e-mail.
- SSL vereisen voor inkomende e-mail.
- SSL vereisen voor uitgaande e-mail.

Klik tenslotte op aanmelden.

Ga verder op de volgende pagina.

Internet-e-mailaccount

Wachtwoord
••••••••

Server voor uitgaande e-mail (SMTP)
smtp.t-mobilehuis.nl

Op de server voor uitgaande e-mail is authenticatie vereist

Zelfde accountgegevens gebruiken voor verzenden van e-mail

SSL vereisen voor inkomende e-mail

SSL vereisen voor uitgaande e-mail

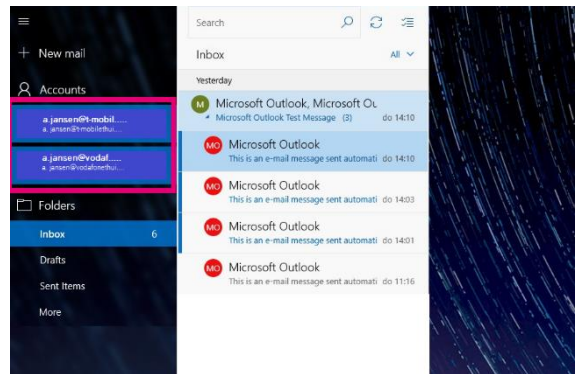
Annuleren Aanmelden



Stap 7

Het mailprogramma gaat nu je e-mails ophalen voor bij je nieuwe inbox. Dit kan een tijdje duren.

Vervolgens zie je in het beginscherm dat je nu aan de linkerkant twee e-mailadressen hebt, waarvan je nieuwe @t-mobilehuis.nl e-mailadres het standaard e-mailadres is waarvan je e-mails verstuurd.



In beide e-mailboxen moet je nu dezelfde e-mails en contactgegevens hebben.